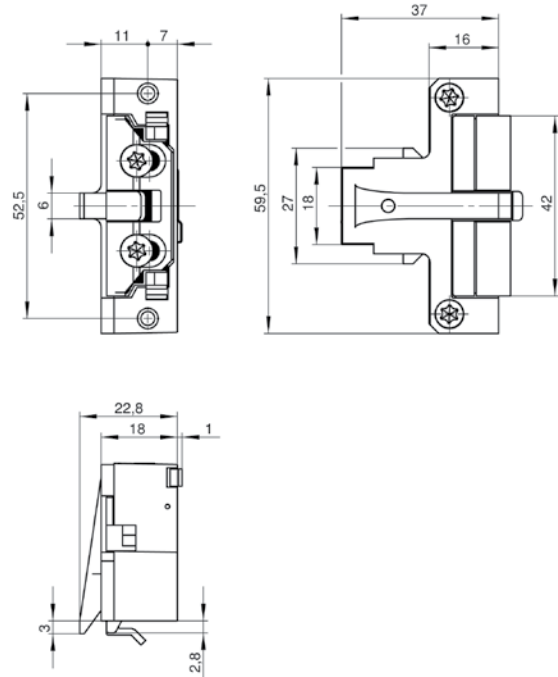
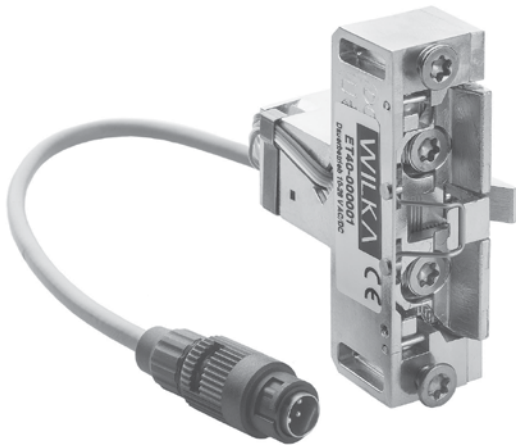


Veiligheidsdeuropener

Gâche électrique

ET 40



Art. Nr./Art. No.

ET40

Veiligheidsdeuropener in arbeidstroomuitvoering met schootgeleiding **voor voorplaten met lip**, radiusshoot 4 mm verstelbaar, met geïntegreerde signaalprocessor, multispansingstechnologie: groot bedrijfsspanningsbereik 10-28 V AC/DC in wissel- of gelijkstroomspanning aansluitbaar, 100% ED (inschakelduur) (continu voedbaar in het gehele opgegeven spanningsbereik), positie-onafhankelijke inbouw, rechts-links toepasbaar, EMC beschermdiode, geïntegreerde microschemelaar. Steekcontact voor eenvoudige verwisseling.

Gâche électrique de sécurité en courant de travail avec guidage du pêne demi-tour, pour têtes à languette, rayon du pêne demi-tour ajustable de 4 mm, avec processeur de signaux intégré, technologie multitension : possibilité de connecter une grande plage de tension de service 10-28 V AC/DC en tension alternative ou continue, 100 % ED (alimentation continue en courant sur toute la plage de tension indiquée), peut être installé dans n'importe quelle position, utilisation à gauche ou à droite, diode de protection CEM, micro-interrupteur intégré. Contact à fiche pour remplacement facile.

